



## 1 Bar

### Montagehandleiding Security Bar

**Toepassing:** Dit type veiligheidspaneel is geschikt voor kozijnen met een hoogte tot maximaal 30 cm.\* De breedte van het kozijn mag hoogstens 100 cm zijn. De veiligheidspaneelen zijn zowel in als op het kozijn te monteren. Wanneer je de Security Bar wilt kunnen verwijderen vervang je de bijgevoegde slotbout door een hangslot met minimaal het SKG \*\* keurmerk. Deze wordt NIET meegeleverd.

**Inhoud:** 2 paneelhouders, 2 veiligheidspaneelen, 4 pluggen (S8) voor montage op een stenen ondergrond, 4 kruiskopschroeven (6 x 60 mm), 1 slotbout met breekmoer (M8 x 25 mm).

**Montagegereedschap:** Boormachine met een metaalboor van 8,5 mm, een houtboor van 4 mm of een steenboor van 10 mm, kruiskopschroevendraaier, moersleutel, potlood.

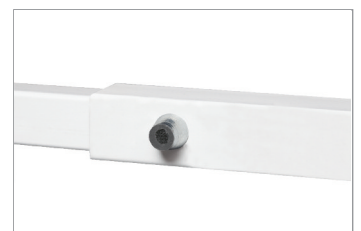
1. Plaats de paneelhouders aan weerszijden van het binnenkozijn recht tegenover elkaar. Zorg dat het SKG-logo zich aan de buitenzijde bevindt. Teken nu de boorgaten af.
2. Verwijder de paneelhouders.
3. Boor de gaten. Gebruik hierbij een boor die geschikt is voor de gekozen ondergrond.
4. Monteer de paneelhouders met behulp van een schroevendraaier en de meegeleverde schroeven.
5. Plaats nu de veiligheidspaneelen op de paneelhouders. Schuif de spijlen uit totdat de juiste maat verkregen is.
6. Boor nu het gat in de voorgeboorde spijl door met een metaalboor.
7. Plaats de slotbout zo dat de kop zich aan de binnenzijde van de spijl bevindt. Zet de breekmoer op het uiteinde van de bout. Vervolgens aandraaien met een moersleutel totdat de bout afbreekt.



1.



2.



3.



\* De ruimte tussen spijl en kozijn mag niet meer dan 15 cm bedragen.